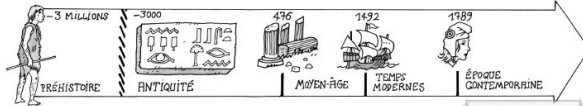


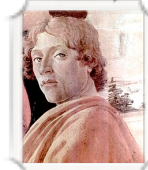
• Repères



• Mon avis



qui ? Sandro Botticelli
 quand ? 1485
 où ? Galerie des Offices, Florence, Italie.



• Pour aller plus loin...

Le printemps



• Contexte de l'œuvre

La naissance de Vénus a été peinte par Sandro Botticelli en 1485 et est parfaitement emblématique de la peinture de la Renaissance. Tout d'abord, il représente Simonetta Vespucci (cousine du navigateur) sous les traits d'un personnage issu de la mythologie antique : la déesse de la beauté. Par ailleurs, il utilise une technique nouvelle : la tempera (on lie les pigments avec du jaune d'œuf).

• description de l'œuvre